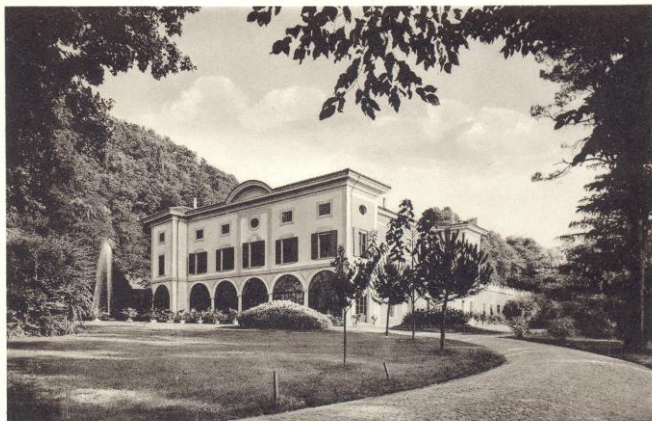




COMUNE DI CASALECCHIO DI RENO



## DOMENICA 22 FEBBRAIO 2015 PARCO DELLA CHIUSA FRA PASSATO E FUTURO



Villa Talon Sampieri - Casalecchio di Reno (Bologna)



### Escursione nel Parco della Chiusa

Da luogo di ritrovo per pochi ricchi e benestanti, ad area di svago pubblica per i cittadini, il Parco della Chiusa (ex Parco Talon) ha evoluto nel tempo le sue funzioni e ora con riconoscimento di Sito d'Interesse Comunitario (SIC) e Zona di protezione speciale (ZPS) è diventato risorsa ambientale e agricola di primario interesse.

Ed è per questo che il Parco della Chiusa non è solo un magnifico polmone verde per Casalecchio e la vicina Bologna ma va considerato il terminale di un corridoio ecologico che partendo dal crinale appenninico e collegando Parco dei Laghi, Area Montovolo, Parco Monte Sole e Pliocenico, arriva alle porte della città, lungo la riva sinistra del fiume Reno, senza incontrare particolari ostacoli.

Durante l'escursione, con una carta del Parco Talon del 1900 consegnata ai partecipanti, e alcune vecchie immagini, andremo a cercare di conoscere (o ad immaginare) come poteva presentarsi il Parco Talon all'inizio del secolo scorso e saranno illustrate quali sono o saranno le sue diverse funzioni, perché conoscere la sua evoluzione aiuterà a darci consapevolezza di quanto importante sia preservare tanta ricchezza!

### Programma

Ore 10,00 Ritrovo davanti a Casa per l'Ambiente via Panoramica n 24 a Casalecchio di Reno (raggiungibile con bus n. 20).

Visita guidata nel Parco con ausilio d'ideale cartografia e foto.

Poco prima della conclusione, l'escursione prevede una sosta alla Casa Margherita dove sarà possibile fermarsi ed acquistare i genuini prodotti dell'Azienda Agricola che è all'interno del Parco.

Si prevede ritorno al punto di partenza alle ore 14,00 circa.

**QUOTA DI PARTECIPAZIONE CON PAGAMENTO IN LOCO ANTICIPATO: € 5,00; Gratuita ai soci C.S.L.\* che comprende: accompagnamento con Guida Ambientale Escursionistica, assicurazione r.c.**

Prenotazione obbligatoria entro il 20/02/2015 inviando mail a [geografica1@inwind.it](mailto:geografica1@inwind.it) o cell. 328.4766980.

Altre info alla pagina Facebook: Guide & Natura

A seguito prenotazione, gl'iscritti riceveranno via mail la carta del Parco Talon come si presentava nel 1900, che si potrà stampare e che servirà nel corso della visita guidata.

In collaborazione con\*



Info: [www.comunitasolare.eu](http://www.comunitasolare.eu) – [info@comunitasolare.eu](mailto:info@comunitasolare.eu) –  
mob. 389 8955134 #mettiamoinsiemeleenergie

### CARATTERISTICHE TECNICHE :

DIFFICOLTA': **T** (turistico) con alcuni tratti di **E** (Escursionistico medio), per eventuali dubbi contattare la Guida.

LUNGHEZZA: 5 Km. (in base a valutazione della Guida ci sarà la possibilità di accorciare il percorso)

DISLIVELLO: m. 130 in salita – m. 130 in discesa

DURATA: 4 ore (soste incluse)

### Note e abbigliamento:

Per l'escursione si richiedono una certa abitudine e un po' di allenamento a camminare per qualche ora in salita e su terreni sconnessi. Servono scarponcini o pedule da montagna e non scarpe con suola liscia. È utile portare con sé uno zainetto con berretto, giacca impermeabile, cappellino, occhiali da sole e almeno mezzo litro di acqua! Nell'escursione non è previsto il pranzo al sacco.



**Alessandro Conte**  
Guida Ambientale Escursionistica  
Iscritto AIGAE n. ER 445  
Informazioni al 328.4766980

